



Dabas aizsardzības
pārvalde

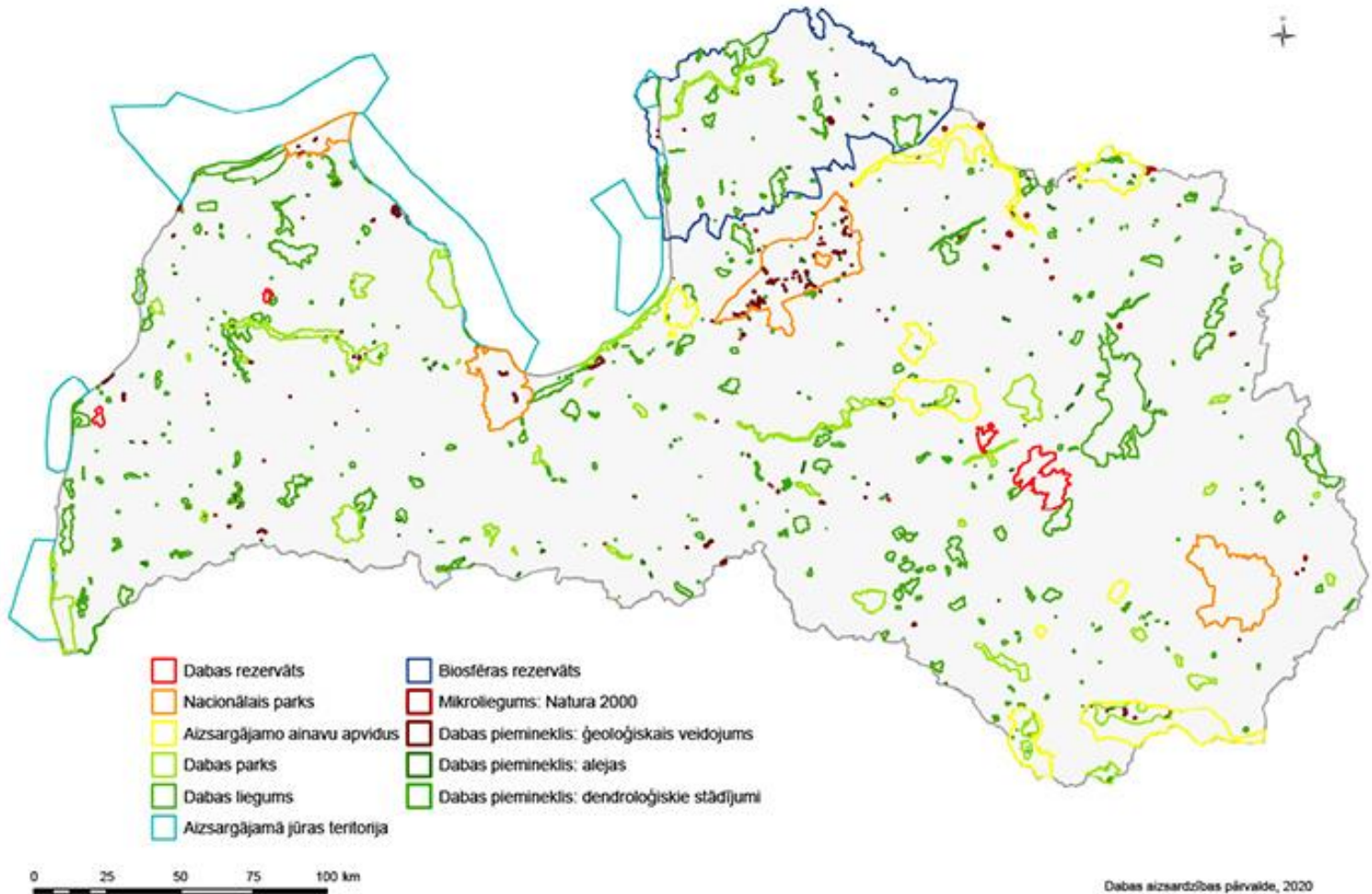
Teritorijas plānojumu loma dabas vērtību saglabāšanā - DAP ieteikumi pašvaldību plānošanas dokumentiem

Gita Strode, Dabas aizsardzības pārvaldes Dabas
aizsardzības departamenta direktore
gita.strode@daba.gov.lv, 29455010



Dabas aizsa
pārvald

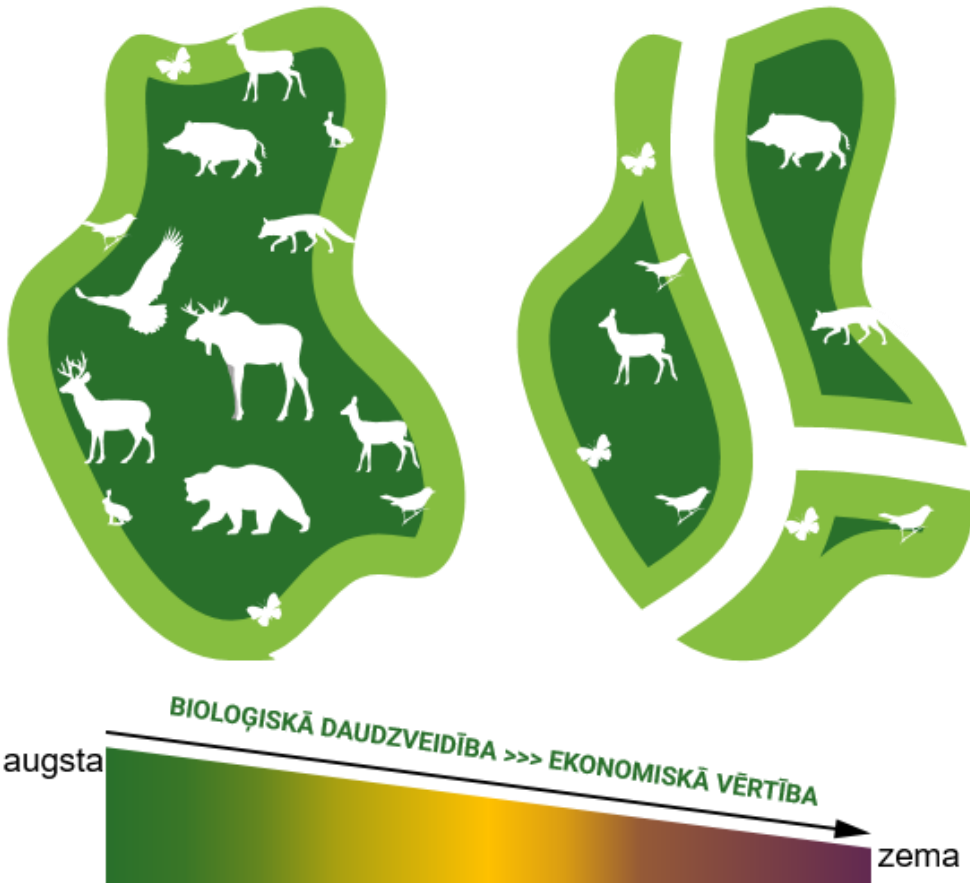
Vai Latvijā ir daudz īpaši aizsargājamo dabas teritoriju?





Dabas aizsardzības
pārvalde

Ekosistēmu pakalpojumu pieeja plānošanā



- Dabas vērtības nesaglabāsies norobežotās teritorijās jeb anklāvos
- Pašvaldību plānojumi ir nozīmīgs rīks



Dabas aizsardzības
pārvalde

Zaļie koridori, savienojuma elementi

- Mikroliegumi
- Upju ielejas, applūstošās teritorijas, piekraste
- Mežu un purvu masīvi
- Ainavas elementi un kultūrvēstures objekti—
koku puduri lauksaimniecības zemē, alejas,
vecie parki, kapsētas, parki, dižkoki



Dabas aizsardzības
pārvalde

Dabas vērtības vs teritorijas attītība

- Krasta kāpu aizsargjosla – vai noteikta atbilstoši metodikai, ciemu robežas
- Apbūves plānošana piekrastē, applūstošās teritorijās, dabas vērtību koncentrāciju vietās
- Zemes sadalīšanas, lietojumveida maiņas atbilstība ĪADT noteikumiem
- Rūpnieciskās teritorijas dabai vērtīgās vietās (piemēram, karjeri)
- Ainaviski vērtīgās teritorijas, ceļi, ainavas elementi, VES parki, dižkoki
- Invazīvās sugas (piemēram, nosacījumi apzaļumošanai, publiskajai ārtelpai)

Ko paredz TIAN un kas minēts Vides pārskatā?



Dabas aizsardzības
pārvalde

Vietējas nozīmes aizsargājamas dabas teritorijas

Līdzšinējā prakse un problemātika:

- Ir gan pašvaldību lēmumi, gan vispārīga informācija teritorijas plānojumos;
- Kā vietējās nozīmes ĪADT tika norādīti dižakmeņi, avoti, purvi, parki, alejas (bet nereti bez robežu piesaistes);
- Vietējās nozīmes ĪADT ir norādīti teritorijas plānojumā, taču praktiski nekādu ierobežojumu nav



Dabas aizsardzības
pārvalde

Vietējas nozīmes aizsargājamas dabas teritorijas

- likuma “Par īpaši aizsargājamām dabas teritorijām” 13.panta trešā daļa - (3) dabas liegumus, dabas parkus un dabas pieminekļus, kuri ir nozīmīgi dabas vai kultūrvēsturiskā mantojuma saglabāšanai attiecīgajā teritorijā, var izveidot arī pašvaldības.
- Pašvaldību likuma 44. panta pirmā un otrā daļa paredz tiesības domei atbilstoši likumā vai Ministru kabineta noteikumos ietvertam pilnvarojumam izdot saistošos noteikumus, un dome var izdot saistošos noteikumus, lai nodrošinātu pašvaldības autonomo funkciju un brīvprātīgo iniciatīvu izpildi.
- Pašvaldību likuma 45.panta pirmās daļas 7.punkts - dome ir tiesīga izdot saistošos noteikumus un paredzēt administratīvo atbildību par to pārkāpšanu, [...] par pašvaldības īpaši aizsargājamo dabas un vietējo kultūras objektu aizsardzību un uzturēšanu.



Dabas aizsardzības
pārvalde

Vietējas nozīmes aizsargājamas dabas teritorijas

Vietējas nozīmes ĪADT:

- Noteiktas ar pašvaldības domes lēmumu un izdoti saistošie noteikumi par aizsardzību un apsaimniekošanu;
- Apstiprinātas ar pašvaldības saistošajiem noteikumiem (tajā skaitā vietējās pašvaldības teritorijas plānojumos noteiktas kā teritorijas ar īpašiem nosacījumiem (TIN)), tām ir grafiski noteiktas robežas un aizsardzības prasības.



Dabas aizsardzības
pārvalde

Vietējas nozīmes aizsargājamas dabas teritorijas

- Zemes īpašnieku informēšanu veic attiecīgā pašvaldība.
- Pašvaldība lūdz aktualizēt apgrūtinājumu VMD un DAP.
- Pašvaldība uzrauga teritoriju un lemj par nekustamā īpašuma nodokļa samazinājumu.



Dabas aizsardzības
pārvalde

Vietējas nozīmes aizsargājamas dabas teritorijas

Ieteikumi TIAN:

- Aleju un parku saglabāšana (nosacījumi koku ciršanai, kopšanai, jaunai būvniecībai, apzaļumošanai, apgaismojumam/publiskajai ārtelpai)
- Ainaviskie ceļi (nosacījumi ceļa trases maiņai, apbūves saskaņošanai, ierobežojumi apmežošanai/būtiskai ainavas pārveidei)

Piemērs - Salaspils novada domes 2025. gada 13. marta saistošie noteikumi Nr. 4/2025



Dabas aizsardzības
pārvalde

No jautājumiem...

- Upju un ezeru eitrofikācijas riska mazināšanas iespējas:
 - Buferzonas, kurās ierobežota apbūve
 - Nosacījumi centralizētai notekūdeņu apsaimniekošanai
 - Nav vēlams veidot aramzemi buferzonā
 - Kritiski vērtēt mežsaimniecisko darbību (buferzonā nav vēlamas kailcirtes)
 - Publiskā piekļuve ūdensobjektiem (sabiedrības «modrā acs»)



Dabas aizsardzības pārvalde

Gita Strode, Dabas aizsardzības pārvaldes Dabas aizsardzības departamenta direktore
gita.strode@daba.gov.lv, 29455010